

Opis przedmiotu zamówienia

Remont sanitariatu z przystosowaniem do korzystania przez osoby niepełnosprawne w budynku Szkoły Podstawowej nr 120 przy ul. Międzyborskiej 64/70 w Warszawie.

Przedmiotem zamówienia jest:

1. remont sanitariatu zlokalizowanego na parterze budynku szkoły

Przewiduje się kompletny demontaż istniejącej zabudowy i wyposażenia.

Zdemontowane zostaną ścianki działowe rozdzielające kabiny sanitarne.

Po remoncie, łazienka musi spełniać wymagania sanitariatu dla osób niepełnosprawnych.

Wyposażeniem sanitariatu będzie winda ułatwiająca podnoszenie i przemieszczanie osób poruszających się na wózkach inwalidzkich.

Załączony do przedmiaru robót rysunek poglądowy rozmieszczenia pomieszczeń i wyposażenia jest wytyczną ostatecznego wyglądu łazienki po remoncie.

W ramach robót remontowych przewiduje się wymianę stolarki okiennej i drzwiowej, wymianę parapetów wewnętrznych i zewnętrznych, wymianę rur wodnych i kanalizacyjnych, grzejników, wymianę armatury łazienkowej, wymianę instalacji elektrycznej, oświetlenia i osprzętu, zamianę ścianek działowych oddzielających kabiny sanitarne na ścianki z płyt HPL.

Wszystkie materiały zastosowane do wykonania robót remontowych muszą posiadać atesty oraz dopuszczenia do stosowania w budownictwie. Wszystkie materiały w I gatunku.

2. remont schodów zewnętrznych-1 i wymiana drzwi

Remont schodów zewnętrznych polegać będzie na ich przebudowie. Dobudowany zostanie jeden stopień i przedłużony spocznik przed drzwiami wejściowymi. Schody żelbetowe połączone zostaną z istniejącymi za pomocą zbrojenia fi 10 wklejanego w konstrukcję starych stopni. Po wykonaniu izolacji powłokowej, schody obłożone zostaną gresem mrozoodpornym i antypoślizgowym (min. R11). Na schodach zamontowana zostanie barierka o wysokości 110 cm.

Wymienione zostaną drzwi zewnętrzne- 2 kpl.(wg oznaczeń na rysunku). Rodzaj i wygląd drzwi, według opisu drzwi zewnętrznych nr 22. Dokładne wymiary z natury. Nie przewiduje się poszerzania ani podwyższania otworów drzwiowych .

3. remont schodów zewnętrznych -2 i wymiana skrzydeł drzwiowych

Remont polega na skuciu pozostałości dotychczasowych okładzin, wykonaniu napraw konstrukcji schodów, wykonaniu izolacji i ponownym obłożeniu schodów gresem mrozoodpornym i antypoślizgowym. Barierki zostaną odnowione poprzez czyszczenie i malowanie.

W ramach remontu schodów wymienione zostaną drzwi do sali gimnastycznej. Z uwagi na fakt, że futryna istniejących drzwi wykonana jest z ceownika stalowego należy dorobić skrzydła drzwiowe do tej konstrukcji futryny.

Zakresy robót:

1. remont sanitariatu zlokalizowanego na parterze budynku szkoły

- 1) demontaże istniejącego wyposażenia,
- 2) demontaże wykładzin ściennych i podłogowych,
- 3) wyburzanie fragmentów ścianek działowych,
- 4) wykonanie przebudowy sieci kanalizacyjnej i wodnej,
- 5) wykonanie nowych posadzek, ułożenie glazury i terakoty,
- 6) wymianę armatury łazienkowej,
- 7) wymianę stolarki okiennej i drzwiowej w remontowanych sanitariatach,
- 8) wymianę grzejników centralnego ogrzewania,

- 9) wymianę instalacji elektrycznej i opraw oświetleniowych,
- 10) montaż ścianek z HPL wydzielających kabiny,
- 11) wykonanie zabudów pionów kanalizacyjnych i wodnych,
- 12) naprawę i gipsowanie fragmentów ścian nie przykrytych glazurą,
- 13) wymalowanie ścian w sanitariatach,
- 14) naprawę i malowanie ścian korytarzy w obrębie prowadzonych robót.

2. remont schodów zewnętrznych-1 i wymiana drzwi

- 1) skucie istniejącej okładziny schodów,
- 2) wklejenie prętów zbrojeniowych w istniejące stopnie schodowe i wykonanie zbrojenia,
- 3) wykonanie nadlewek stopni schodowych,
- 4) wymiana stolarki drzwiowej z naprawami glifów,
- 5) wykonanie izolacji powłokowej schodów,
- 6) ułożenie gresów na schodach,
- 7) zamontowanie barierki ochronnej.

3. remont schodów zewnętrznych -2 i wymiana skrzydeł drzwiowych

- 1) demontaż istniejącej okładziny schodów,
- 2) naprawy konstrukcji schodów,
- 3) wymiana skrzydeł drzwiowych , ewentualne zamontowanie listwy progowej,
- 4) wykonanie izolacji powłokowej schodów,
- 5) ułożenie gresów,
- 6) remont barierki ochronnych.

Zakres robót objętych specyfikacją techniczną

- roboty budowlane/wiodący/	45000000-7
- roboty w zakresie stolarki budowlanej	45421000-4
- pokrywanie podłóg i ścian	45430000-0
- roboty malarskie	45442100-8
- roboty instalacyjne wodne i kanalizacyjne	45332000-3
- roboty w zakresie instalacji elektrycznych	45311200-2

Spełnienie wymogu zatrudnienia osób na umowę o pracę zgodnie z art.29 ust. 3a

Wykonawca przez cały okres wykonywania przedmiotu umowy zobowiązany jest zatrudniać, stosownie do art. 29 ust. 3a ustawy – Prawo zamówień publicznych, pracownika/ów bezpośrednio realizujących prace na terenie budowy, zatrudnionych na umowę o pracę. Czynności wykonywane przez pracowników będą polegać na wykonywaniu pracy w sposób określony w art. 22 § 1 ustawy z dnia 26.06.1974 r. – Kodeks Pracy (tj. Dz.U. z 2019 r. poz. 1040 ze zm.). Rodzaj czynności niezbędnych do realizacji zamówienia przez osoby zatrudnione na podstawie umowy o pracę to roboty związane m.in.: robotami budowlanymi wyburzeniowymi, robotami wykończeniowymi, montażem instalacji sanitarnych, montażem instalacji elektrycznych, montażem stolarki okiennej i drzwiowej, itp.

Drzwi Zewnętrzne

OZNACZENIE	21	22	23
SCHEMAT na rys. pokazano drzwi prawe			
WYMIARY DRZWI w świetle oszczędny	ok. 150 (min. 95+50) 250	ok. 140 (min. 95+40) 215	ok. 130 (min. 90+30) 200
LIŚCÍC (całkowita)	Lewe 1 Prawe 0	Lewe 2 Prawe 2	Lewe 0 Prawe 1
OPORNOSC OGNIOWA	wyście z klarki KL-1	wyście obok sałi gimnastycznej	wyście z sałi gimnastycznej
LOKALIZACJA			
UWAGI wymagania dodatkowe	<ul style="list-style-type: none"> - profile ocieplone, wymagany wsp. U = 1,3 W/m²K - wymagany atest antywłamaniowy klasy min. RC-2 - skrzydło główne min. 95cm w świetle - oba skrzydła wyposażone w siłownik automatycznego otwarcia sterowane systemem oddymiania - zamki na wkładkę patentową z elektronygiem - zamykającym zaczepek na sygnal z syst. oddymiania - zawiasy min. 3szt. - samozamykacz na skrzydło głównym - wszystkie pola przesłane 	<ul style="list-style-type: none"> - profile ocieplone, wymagany wsp. U = 1,3 W/m²K - wymagany atest antywłamaniowy klasy min. RC-2 - skrzydło główne min. 90cm w świetle - zamki na wkładkę patentową - zawiasy min. 3szt. - samozamykacz na skrzydło głównym - wszystkie pola przesłane - szerokość i wysokość drzwi do dopasowania do otworu w murze 	<ul style="list-style-type: none"> - profile ocieplone, wymagany wsp. U = 1,3 W/m²K - wymagany atest antywłamaniowy klasy min. RC-2 - skrzydło główne min. 90cm w świetle - zamki na wkładkę patentową - zawiasy min. 3szt. - wszystkie pola przesłane - szerokość i wysokość drzwi do dopasowania do otworu w murze
KOLOR	BIAŁE	BIAŁE (ALUMINIUM)	RAL 1019 (szaro-beżowy) (ALUMINIUM)

- Uwagi:
1. Wskazane w zestawieniu wymiary w świetle oszczędny - minimalne wymagane światło przejścia
 2. Szerokość drzwi dwuskrzydłowych do dopasowania do faktycznego otworu w murze, z zachowaniem światła
 3. Pokazane wymiary otworów w murze do sprawdzenia w naturze przed zamówieniem drzwi.
 4. W drzwiach dwuskrzydłowych określenie prawe/lewe dotyczy skrzydła podstawowego
- Wymiary otworów wymagają potwierdzenia na budowie przed zamówieniem!**

Okna

OZNACZENIE	01
SCHEMAT	
WYMIARY DRZWI w świetle oszczędny	ok. 136 (min. 90+30) 170
LIŚCÍC (całkowita)	Lewe 0 Prawe 1
OPORNOSC OGNIOWA	wyście z sałi gimnastycznej
LOKALIZACJA	
UWAGI wymagania dodatkowe	<ul style="list-style-type: none"> - profile ocieplone, wymagany wsp. U = 0,9 W/m²K - podział szpryców wewnętrznych możliwe - zblizony do istniejących okien. - słupki wewnętrzne min. 8cm szer. - słupki siły (podział na dwa niezależne skrzydła) - okno oddymniająca z siłownikami - otwieranie elektrycznym: oba skrzydła - uchylne góra 60° na zamknięciu - wymagana pow. czynna min. 0,95m² - otwieranie ręczne - rozwarcie do 90° - profil progowy wys. 8cm - do dopasowania do szerokości istn. otworu
KOLOR	BIAŁE

Przebudowa budynku Szkoły Podstawowej nr 120
ul. Mędrzyborska 63/70 w Warszawie,
dla dostosowania do wymagań ochrony
przeciwpożarowej
dz. ewid. nr 50, objętych 3-05-03

ETA- PROJEKT BUDOWLANY

INWESTOR:
Miasto Stołeczne Warszawa
Dzielnica Praga Północna
ul. Grochowska 274, 03-941 Warszawa

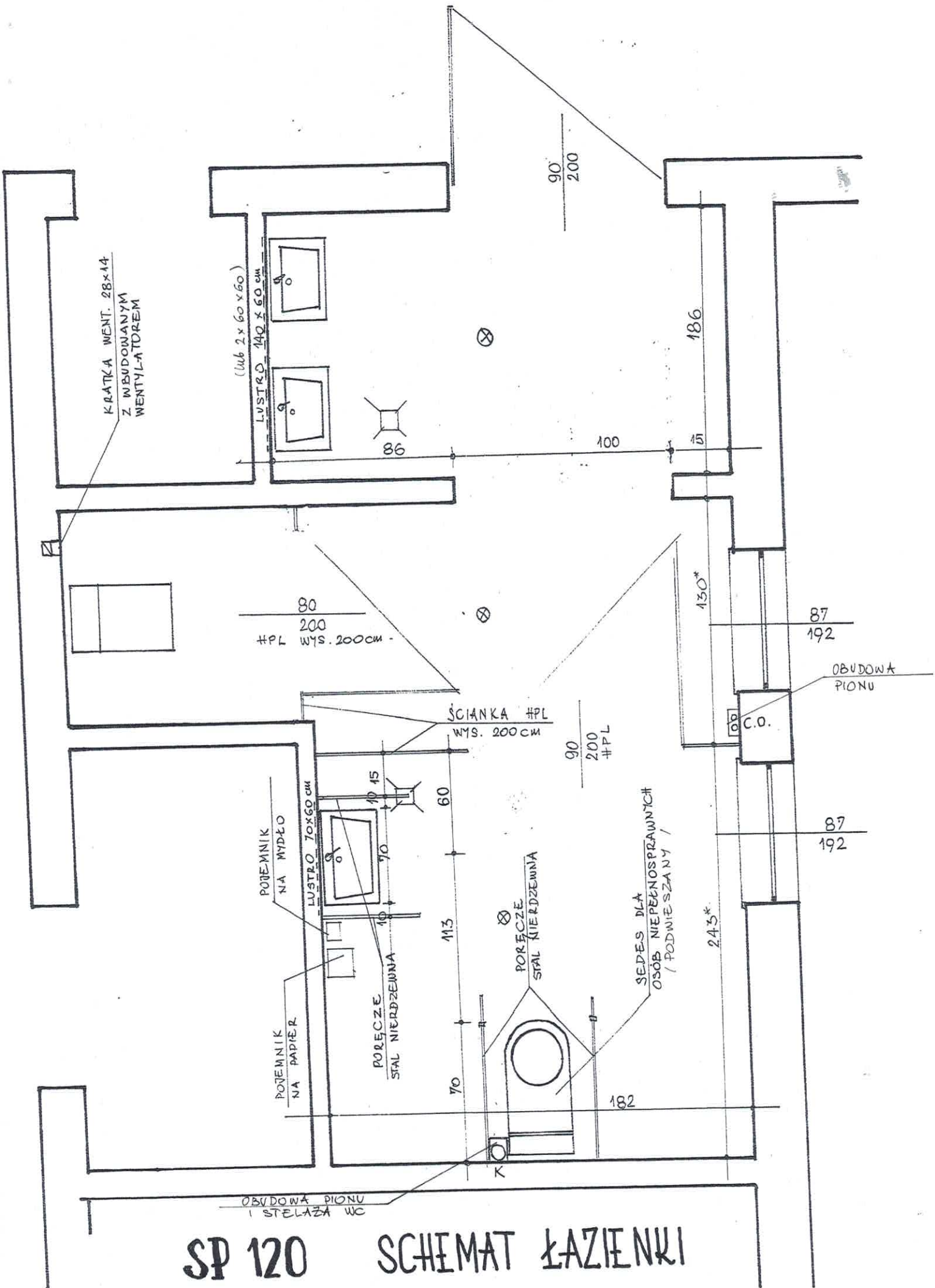
WOŹNICKI, ZDANOWICZ
ARCHITEKCI
07-555 Warszawa, Al. Niepodległości 157-9a-6

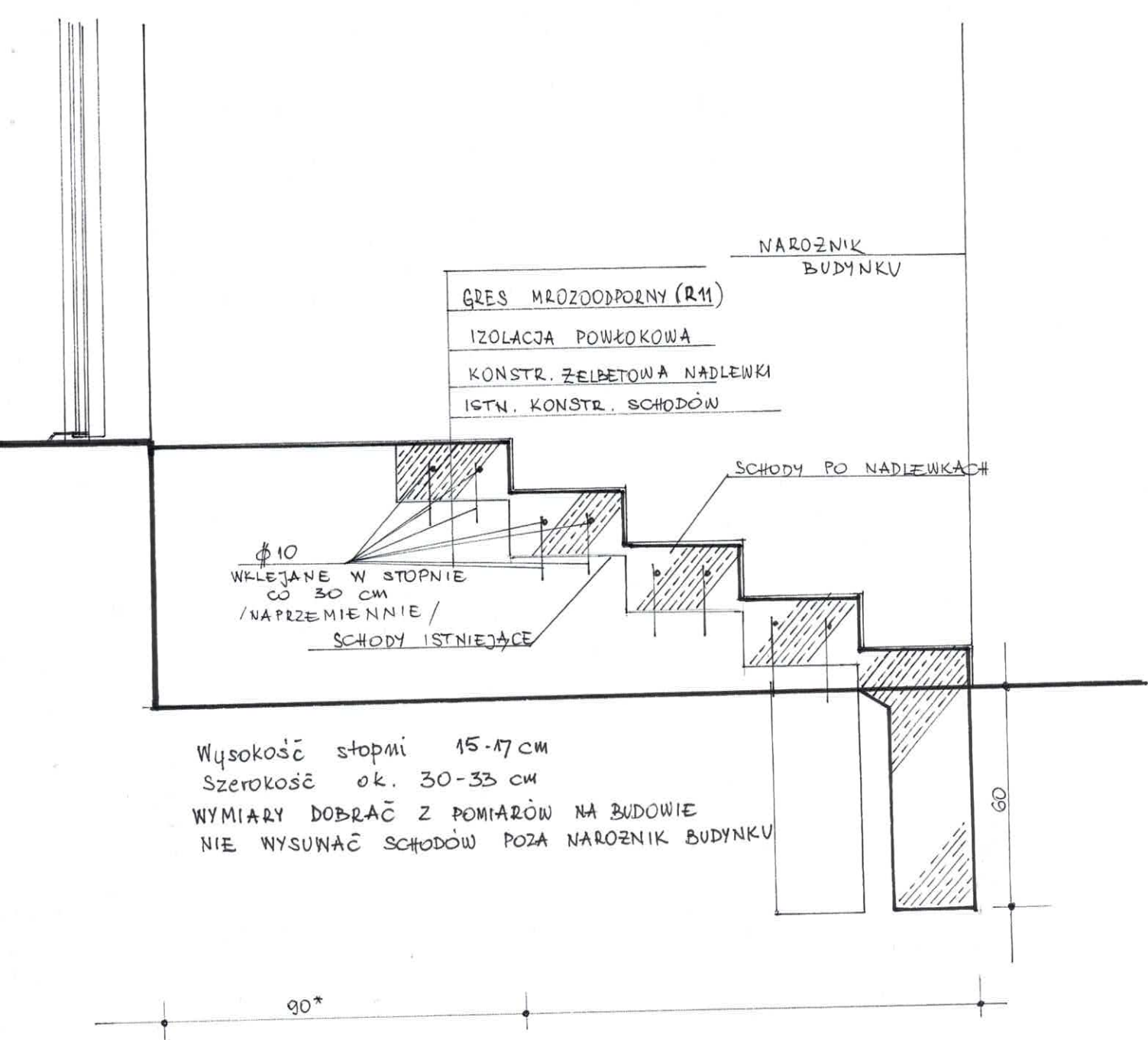
AUTORZY:
specjalność architektoniczna
Projekt: arch. Bartłomiej Woźnicki
nr upr.: MA 010/06
Sprawdz.: arch. Bartosz Zdanowicz
nr upr.: MA 089/04
Oprac.:

ZESTAWIENIE DRZWI I OKIEN
ZEWNĘTRZNYCH

branża: ARCHITEKTURA
data: 20.05.2020 skala: 1:50

A-13





SCHODY ZEWNĘTRZNE - PRZEBUDOWA

Lp.	Podstawa	Opis i wyliczenia	j.m.	Poszcz.	Razem
1	KNNR-W 3 1013-01	Zabezpieczenie podłóg folią 100	m ²		
			m ²	100,000	
				RAZEM	100,000
2	KNR 4-02 0520-02	Demontaż grzejnika żeliwnego członowego o powierzchni ogrzewalnej do 5.0 m ² 2	kpl.		
			kpl.	2,000	
				RAZEM	2,000
3	KNR 4-02 0235-06	Demontaż umywalki 2	kpl.		
			kpl.	2,000	
				RAZEM	2,000
4	KNR 4-02 0132-01	Demontaż baterii umywalkowej i zmywakowej 2	szt.		
			szt.	2,000	
				RAZEM	2,000
5	KNR 4-02 0235-08	Demontaż ustępu z miską fajansową 3	kpl.		
			kpl.	3,000	
				RAZEM	3,000
6	KNR 4-01 0354-13	Wykucie z muru krutek wentylacyjnych, drzwiczek 3	szt.		
			szt.	3,000	
				RAZEM	3,000
7	KNR 4-02 0133-01	Demontaż zaworu przelotowego o śr. 15-20 mm 3	szt.		
			szt.	3,000	
				RAZEM	3,000
8	KNR 4-02 0230-04	Demontaż rurociągu żeliwnego kanalizacyjnego o śr. 50-100 mm - na ścianach budynku 3	m		
			m	3,000	
				RAZEM	3,000
9	KNR 4-02 0230-08	Demontaż rurociągu z PCW o śr. 75-110 mm na ścianach budynku 7	m		
			m	7,000	
				RAZEM	7,000
10	KNR 4-02 0233-06	Demontaż podejścia odpływowego z rur z PCW o śr. 50 mm 2	szt.		
			szt.	2,000	
				RAZEM	2,000
11	KNR 4-02 0233-08	Demontaż podejścia odpływowego z rur z PCW o śr. 110 mm 3	szt.		
			szt.	3,000	
				RAZEM	3,000
12	KNR 4-02 0234-02	Demontaż elementów uzbrojenia rurociągu - wpust żeliwny podłogowy śr. 50 mm 1	szt.		
			szt.	1,000	
				RAZEM	1,000
13	KNR 4-03 1134-01	Demontaż opraw świetłówkowych z rastrem z tworzyw sztucznych lub metalowym 2	szt.		
			szt.	2,000	
				RAZEM	2,000
14	KNR 4-03 1116-03	Demontaż przewodów wtykowych z podłoża ceglanego lub betonowego 40	m		
			m	40,000	
				RAZEM	40,000
15	KNR 4-03 1120-02	Demontaż puszek z tworzyw sztucznych i metalowych okrągłych 3 - wylotowych uszczelnionych z odłączeniem przewodów o przekroju do 2.5 mm ² 5	szt.		
			szt.	5,000	
				RAZEM	5,000
16	KNR 4-01 0354-07	Wykucie z muru ościeżnic stalowych lub krat okiennych o powierzchni do 2 m ² 5	szt.		
			szt.	5,000	
				RAZEM	5,000
17	KNNR-W 3 0614-05	Rozebranie okładziny ściennej 52,5	m ²		
			m ²	52,500	
				RAZEM	52,500
18	KNR 9-29 0102-01	Rozbiórka przedścianek z płyt gipsowo-kartonowych przy powierzchni rozbiórki do 5 m ² - okładzina pojedyncza 7,2	m ²		
			m ²	7,200	
				RAZEM	7,200
19	KNR 4-04 0504-03	Rozebranie posadzek z płytek ceramicznych 11,8	m ²		
			m ²	11,800	

Lp.	Podstawa	Opis i wyliczenia	j.m.	Poszcz.	Razem
				RAZEM	11,800
20	KNR 4-01 0340-06 analogia	Wykucie bruzd pionowych 1x1/2 ceg. w ścianach z cegieł na zaprawie cementowej- poszerzenie otworów drzwiowych i przejść	m		
		4,6	m	4,600	
				RAZEM	4,600
21	KNR 4-01 0348-05	Rozebranie ścianki z cegieł o grubości 1/2 ceg. na zaprawie cementowej	m ²		
		10,2	m ²	10,200	
				RAZEM	10,200
22	KNR 4-04 0504-01	Rozebranie posadzek jednolitych cementowych, lastrykowych	m ²		
		11,8	m ²	11,800	
				RAZEM	11,800
23	KNR 4-01 0354-12	Wykucie z muru podokienników betonowych z lastryko	m		
		2	m	2,000	
				RAZEM	2,000
24	KNR 4-01 0535-08 analogia	Rozebranie obróbek blacharskich murów ogniowych, okapów, kołnierzy, gzymsów itp. z blachy nie nadającej się do użytku- demontaż parapetów zewnętrznych	m ²		
		0,75	m ²	0,750	
				RAZEM	0,750
25	KNR 0-19 0928-07 kalk. własna	Demontaż i montaż okien rozwieranych i uchylno-rozwieranych jednodzielnych z PCV o pow. ponad 1.5 m ² - okna 3-szybowe, współczynnik przenikania < 1,0.	m ²		
		3,5	m ²	3,500	
				RAZEM	3,500
26	KNR 2-02 0129-01 analogia	Obsadzenie prefabrykowanych podokienników, długości do 1 m- parapety z konglomeratu	szt		
		2	szt	2,000	
				RAZEM	2,000
27	NNRNKB 202 0541-02 analogia	(z.VI) Obróbki blacharskie z blachy powlekanej o szer.w rozwinięciu ponad 25 cm- parapety zewnętrzne	m ²		
		0,75	m ²	0,750	
				RAZEM	0,750
28	KNR 2-15 0205-04	Montaż rurociągów z PCW o śr. 110 mm na ścianach z łączeniem metodą wciskową	m		
		7	m	7,000	
				RAZEM	7,000
29	KNR 2-15 0208-05	Dodatek za wykonanie podejść odpływowych z rur i kształtek z nieplastyfikowanego PCW o śr. 110 mm	szt.		
		2	szt.	2,000	
				RAZEM	2,000
30	KNR 2-15 0205-02	Montaż rurociągów z PCW o śr. 50 mm na ścianach z łączeniem metodą wciskową	m		
		5,5	m	5,500	
				RAZEM	5,500
31	KNR 2-15 0208-03	Dodatek za wykonanie podejść odpływowych z rur i kształtek z nieplastyfikowanego PCW o śr. 50 mm	szt.		
		3	szt.	3,000	
				RAZEM	3,000
32	KNR 2-15 0212-01	Montaż wpustów żeliwnych podłogowych o śr. 50 mm	szt.		
		2	szt.	2,000	
				RAZEM	2,000
33	S-215 0300-03	Rurociągi z rur polipropylenowych o śr.zewn. 32 mm na ścianach w budynkach mieszkalnych	m		
		7	m	7,000	
				RAZEM	7,000
34	S-215 0300-01	Rurociągi z rur polipropylenowych o śr.zewn. 20 mm na ścianach w budynkach mieszkalnych	m		
		12	m	12,000	
				RAZEM	12,000
35	S-215 0500-01	Dodatki za podejścia dopływowe do zaworów wypływowych, baterii, hydrantów itp. o śr.zewn.rury 20 mm	szt.		
		8	szt.	8,000	
				RAZEM	8,000
36	KNR 2-15 0117-02	Mieszacz natryskowy o śr. nom. 20x25 mm	szt.		
		2	szt.	2,000	
				RAZEM	2,000

Lp.	Podstawa	Opis i wyliczenia	j.m.	Poszcz.	Razem
37	KNR 2-15 0112-02	Zawory przelotowe i zwrotne sieci wodociągowych o śr. nom. 20 mm	szt.		
			6	szt.	6,000
				RAZEM	6,000
38	KNR 0-34 0101-02	Izolacja rurociągów śr. 28-35 mm otulinami Thermaflex FRZ - jednowarstwowymi gr. 6 mm (C)	m		
			7	m	7,000
				RAZEM	7,000
39	KNR 0-34 0101-01	Izolacja rurociągów śr. 12-22 mm otulinami Thermaflex FRZ - jednowarstwowymi gr. 6 mm (C)	m		
			12	m	12,000
				RAZEM	12,000
40	KNR 4-03 0203-04	Wymiana przewodów wtynkowych lub kabelkowych płaskich DYp, YDYp, ADYp, YADYp o łącznym przekroju żył do 7.5 mm ² układanych w tynku bez kucia i zaprawiania bruzd na podłożu innym niż beton	m		
			50	m	50,000
				RAZEM	50,000
41	KNR 4-01 0705-07	Wykonanie pasów tynku zwykłego kat. III o szerokości do 10 cm na murach z cegieł lub ścianach z betonu pokrywającego bruzdy z przewodami elektrycznymi	m		
			50	m	50,000
				RAZEM	50,000
42	KNR 4-01 0716-01	Tynki wewnętrzne zwykłe kat. III wykonywane ręcznie na podłożu z cegły, pustaków ceramicznych, gazo- i pianobetonów na ścianach w pomieszczeniach o powierzchni podłogi do 5 m ²	m ²		
			44	m ²	44,000
				RAZEM	44,000
43	KNR 2-02 1102-01	Warstwy wyrównawcze pod posadzki z zaprawy cementowej grubości 20 mm zatarte na ostro	m ²		
			11,8	m ²	11,800
				RAZEM	11,800
44	KNR 2-02 1102-03	Warstwy wyrównawcze pod posadzki z zaprawy cementowej - dodatek lub potrącenie za zmianę grubości o 10 mm Krotność = 3	m ²		
			11,8	m ²	11,800
				RAZEM	11,800
45	KNR-W 2- 02 2004-01 analogia	Obudowa słupów płytami gipsowo-kartonowymi na rusztach metalowych pojedynczych jednowarstwowo 50-01- obudowa pionów kanalizacyjnych, pionu c.o. i stelaża sedesu	m ²		
			7,5	m ²	7,500
				RAZEM	7,500
46	KNR AT-22 0101-02	Przygotowanie podłoża pod wykonanie okładzin ściennych - jednokrotne gruntowanie podłoża pod kleje cementowe	m ²		
			44	m ²	44,000
				RAZEM	44,000
47	KNR AT-22 0204-07	Okładziny ścienne z płytek z kamieni sztucznych o regularnych kształtach na zaprawie klejowej cienkowarstwowej; płytki o wymiarach 30x60 cm	m ²		
			44	m ²	44,000
				RAZEM	44,000
48	KNR AT-22 0104-03	Obsadzenie listew ochronnych w okładzinach ściennych w narożach w zaprawie klejowej cienkowarstwowej	m		
			17	m	17,000
				RAZEM	17,000
49	KNR AT-23 0101-02	Przygotowanie podłoża pod wykonanie okładzin podłogowych - jednokrotne gruntowanie podłoża pod kleje cementowe	m ²		
			11,8	m ²	11,800
				RAZEM	11,800
50	KNR AT-23 0206-03	Okładziny podłogowe z płytek z kamieni sztucznych o regularnych kształtach na zaprawie klejowej cienkowarstwowej; płytki o wymiarach 30x30 cm	m ²		
			11,8	m ²	11,800
				RAZEM	11,800
51	NNRNKB 202 1134-02	(z.VII) Gruntowanie podłoży preparatami "CERESIT CT 17" i "ATLAS UNI GRUNT" - powierzchnie pionowe	m ²		
			22	m ²	22,000
				RAZEM	22,000
52	NNRNKB 202 1134-01	(z.VII) Gruntowanie podłoży preparatami "CERESIT CT 17" i "ATLAS UNI GRUNT" - powierzchnie poziome	m ²		
			11,8	m ²	11,800
				RAZEM	11,800
53	NNRNKB 202 2012-01	(z.X) Gładzie gipsowe gr. 3 mm jednowarstwowe na ścianach na podłożu z tynku w pomieszczeniach o pow. podłogi do 5 m ² Krotność = 2	m ²		
			22	m ²	22,000
				RAZEM	22,000

Lp.	Podstawa	Opis i wyliczenia	j.m.	Poszcz.	Razem
54	NNRNKB 202 2014-01	(z.X) Gładzie gipsowe gr. 3 mm jednowarstwowe na stropach na podłożu z tynku o pow. do 5 m2 Krotność = 2 11,8	m ² m ²	 11,800	 11,800
				RAZEM	11,800
55	KNR-W 2- 02 1519-05 analogia	Malowanie tynków zewnętrznych farbą akrylową zawierającą kwarc- odporną na ścieranie i mycie Krotność = 2 34	m ² m ²	 34,000	 34,000
				RAZEM	34,000
56	KNR-W 4- 01 0324-01 analogia	Obsadzenie wsporników lub haków zawiasowych w ścianach z cegieł- wg rysunków, obsadzenie poręczy ze stali nierdzewnej przy sedesie i umywalce, obsadzenie krętek wentylacyjnych i drzwiczek rewizyjnych. Montaż uchwytów na papier, mydło, itp. 16	szt. szt.	 16,000	 16,000
				RAZEM	16,000
57	KNR-W 2- 15 0417-02	Grzejniki aluminiowe typu G-500 - do 10 elementów 2	kpl. kpl.	 2,000	 2,000
				RAZEM	2,000
58	KNR-W 2- 15 0412-02	Zawory grzejnikowe o śr. nominalnej 15 mm 4	szt. szt.	 4,000	 4,000
				RAZEM	4,000
59	KNR-W 2- 15 0412-06	Zawory odpowietrzające do grzejnika o śr. 6 mm 2	szt. szt.	 2,000	 2,000
				RAZEM	2,000
60	KNR 2-15/ GEBERIT 0102-01	Elementy montażowe Geberit Unifix do miski ustępowej montowane przy ścianie masywnej 1	kpl. kpl.	 1,000	 1,000
				RAZEM	1,000
61	KNR 2-15/ GEBERIT 0104-01	Urządzenia sanitarne na elemencie montażowym - ustęp dla osób niepełnosprawnych 1	kpl. kpl.	 1,000	 1,000
				RAZEM	1,000
62	KNR 2-15/ GEBERIT 0105-01	Przyciski do spłuczek podtynkowych 1	kpl. kpl.	 1,000	 1,000
				RAZEM	1,000
63	KNR-W 2- 15 0233-03	Ustępy z płuczką ustępową typu "kompakt" 1	kpl. kpl.	 1,000	 1,000
				RAZEM	1,000
64	KNR-W 2- 15 0230-02 analiza indywidualna	Umywalki pojedyncze porcelanowe z syfonem gruszkowym- jedna umywalka dla osób niepełnosprawnych (szer.70 cm, dwie umywalki zwykle szer. 55 cm). 3	kpl. kpl.	 3,000	 3,000
				RAZEM	3,000
65	KNR-W 2- 15 0230-05	Postument porcelanowy do umywalk/ półpostument/ 2	kpl. kpl.	 2,000	 2,000
				RAZEM	2,000
66	KNR-W 2- 15 0137-02	Baterie umywalkowe lub zmywakowe stojące o śr. nominalnej 15 mm z regulowanym czasem wypływu wody 2	szt. szt.	 2,000	 2,000
				RAZEM	2,000
67	KNR-W 2- 15 0137-04	Baterie lekarskie o śr. nominalnej 15 mm 1	szt. szt.	 1,000	 1,000
				RAZEM	1,000
68	KNR-W 4- 01 1108-01 analogia	Szklenie ram drewnianych wystawowych stałych szkłem gładkim o grubości 5-8 mm na listwy z obustronnym podkitowaniem o powierzchni do 2.0 m2- montaż luster o wymiarach 60x60 cm- 3 szt. 1,08	m ² m ²	 1,080	 1,080
				RAZEM	1,080
69	KNR-W 5- 08 0511-05 analogia	Montaż na gotowym podłożu opraw świetłówkowych z blachy stalowej z kloszem lub rastrem przykręcanych 2x20W - końcowych- lampy LED 3	kpl. kpl.	 3,000	 3,000
				RAZEM	3,000

Lp.	Podstawa	Opis i wyliczenia	j.m.	Poszcz.	Razem
70	KNR-W 5-08 0511-01	Montaż na gotowym podłożu opraw świetłkowych z blachy stalowej z kloszem lub rastrem przykręcanych 1x20W - końcowych(kinkiety nad lustrami) 3	kpl.		
			kpl.	3,000	
				RAZEM	3,000
71	KNR-W 5-08 0307-02	Montaż na gotowym podłożu łączników instalacyjnych podtynkowych jednobiegunowych, przycisków w puszcze instalacyjnej 5	szt.		
			szt.	5,000	
				RAZEM	5,000
72	KNR 5-08 0402-01 analogia	Mocowanie na gotowym podłożu aparatów o masie do 2.5 kg bez częściowego rozebrania i podłączenia (il. otworów mocujących do 2)- montaż wentylatora w kanale wentylacyjnym łazienki) 1	szt.		
			szt.	1,000	
				RAZEM	1,000
73	KNR-W 3 0703-03 analogia	Boazeria płycinowa- ścianki i drzwi HPL, kompletne z okuciami 6,6	m ²		
			m ²	6,600	
				RAZEM	6,600
74	KNR 2-02 1218-03 kalk. własna	Wsporniki ze stali okrągłej ramienne- zakup i montaż mobilnego urządzenia wspomagającego unieść i przemieścić osobę niepełnosprawną 20	szt.		
			szt.	20,000	
				RAZEM	20,000
75	KNR 0-19 1024-06	Montaż drzwi aluminiowych jednoskrzydłowych oszklonych na budowie(drzwi wejściowe do łazienki 90x200 w świetle przejścia- dół nieprzezierny, góra szkło matowe) 1	m ²		
			m ²	1,000	
				RAZEM	1,000
76	KNR 4-04 0504-03 analogia	Rozebranie posadzek z płytek ceramicznych- skucie płytek ze stopni i spoczników schodów 13,6	m ²		
			m ²	13,600	
				RAZEM	13,600
77	KNR-W 4-01 0202-03	Przygotowanie i montaż zbrojenia z prętów stalowych gładkich lub żebrowanych o średnicy 10-14 mm 40	kg		
			kg	40,000	
				RAZEM	40,000
78	KNR-W 4-01 0103-02	Wykopy jamiste o powierzchni dna do 2.25 m2 i głębokości do 1.5 m w gruncie kat. III 0,40	m ³		
			m ³	0,400	
				RAZEM	0,400
79	KNR-W 4-01 0203-10	Uzupełnienie zbrojonych schodów prostych z betonu monolitycznego 1,2	m ³		
			m ³	1,200	
				RAZEM	1,200
80	KNR-W 4-01 0205-07	Naprawa pęknięć i małych uszkodzeń w jednym stopniu do 0.1 m2 8	szt.		
			szt.	8,000	
				RAZEM	8,000
81	KNR AT-23 0101-02 analogia	Przygotowanie podłoża pod wykonanie okładzin podłogowych - jednokrotne gruntowanie podłoża pod kleje cementowe/ przygotowanie powierzchni schodów/ 13,6	m ²		
			m ²	13,600	
				RAZEM	13,600
82	KNR AT-23 0301-04	Okładziny stopni z kształtek z kamieni sztucznych na zaprawie klejowej cienkowarstwowej - pozioma część stopnia o szer. do 35 cm; kształtki o wymiarach 25x30 cm 19,6	m		
			m	19,600	
				RAZEM	19,600
83	KNR AT-23 0303-05	Okładziny stopni z kształtek z kamieni sztucznych na zaprawie klejowej cienkowarstwowej - pionowa część stopnia; kształtki o wys. 20 cm i szer. 30 cm 19,6	m		
			m	19,600	
				RAZEM	19,600
84	KNR AT-23 0206-03	Okładziny podłogowe z płytek z kamieni sztucznych o regularnych kształtach na zaprawie klejowej cienkowarstwowej; płytki o wymiarach 30x30 cm/ spoczniki/ 6,7	m ²		
			m ²	6,700	
				RAZEM	6,700
85	KNR-W 2-02 1207-01	Balustrady schodowe prętowe przymocowane do policzków śrubami lub spawane- stal nierdzewna 2	m		
			m	2,000	
				RAZEM	2,000

Lp.	Podstawa	Opis i wyliczenia	j.m.	Poszcz.	Razem
86	KNR-W 4-01 1212-05	Dwukrotne malowanie farbą olejną krat i balustrad z prętów prostych	m ²		
		6	m ²	6,000	
				RAZEM	6,000
87	KNR-W 4-01 0353-05	Wykucie z muru ościeżnic drewnianych o powierzchni ponad 2 m2	m ²		
		6,4	m ²	6,400	
				RAZEM	6,400
88	KNR-W 2-02 1040-02	Drzwi aluminiowe dwuskrzydłowe	m ²		
		9,4	m ²	9,400	
				RAZEM	9,400
89	KNR 4-04 1101-02	Transport gruzu z terenu rozbiórki przy ręcznym załadunku i wyładunku samochodem skrzyniowym na odległość do 1 km	m ³		
		20	m ³	20,000	
				RAZEM	20,000
90	KNR 4-04 1105-02	Transport gruzu samochodem samowyladowczym przy ręcznym załadunku i mechanicznym rozładunku - dodatek za każdy rozpoczęty km ponad 1 km	m ³		
		Krotność = 25			
		20	m ³	20,000	
				RAZEM	20,000